

# Псевдо-CAVEL

## Изощренный обман российского потребителя

Конец 2009 года был «украшен» появлением в России (главным образом, на московских рынках) достаточно проработанной подделки широко известного итальянского кабеля CAVEL — того самого, который всегда помогал и помогает монтажникам антенно-кабельных сетей решать наиболее трудные задачи, обеспечивая максимальную надежность сигнальных линий в области современного цифрового ТВ, передачи данных и видеонаблюдения.

Да, это, несомненно, определенная «честь» для итальянского бренда, что неутомимые «трудяги» родного контрафактного рынка, эти «подлинные мастера» самопального импорта в конце концов заприметили и CAVEL... На конец-то он оценен вполне и по достоинству. Отметим, что именно CAVEL (а не его американские или иные конкуренты) стал объектом копирования, ведь этот кабель остается, по сути, «последним из могикан» образцового коаксиального производства, продолжая устойчиво рождаться в Западной Европе (а не в Китае или где-либо еще подальше), то есть под строгим контролем качества и из полноценных компонентных материалов.

Сейчас мы кратко проанализируем, **ЧТО** же получил российский потребитель под прикрытием весьма сходной упаковки от этих российских псевдо-«левшей». Проанализируем и попробуем рассказать об этом всем, кто мог бы когда-либо вляпаться в подобное, специфически пахнущее «произведение» (причем за свои же кровные и немалые деньги...). Ведь ни о чем не подозревающего покупателя попросту грабят, продавая ему низкокачественную подделку по цене оригинального кабеля CAVEL (!!!).

### Основные визуальные отличия оригинала и подделки

На сей раз мы имеем дело с прямым и полным копированием торговой марки как таковой (и с попыткой полностью воспроизвести все сопутствующие признаки оригинального продукта).

На первый взгляд, уровень внешней подготовки подделок достаточно высок, поэтому

для их достоверной идентификации необходим очень внимательный подход.

Краткое сравнение проведем на основе базовых кабелей SAT 703 B и SAT 50 M. Здесь и далее оригинальный продукт будем именовать «оригинал CAVEL», а поддельный — «FAKE».

Подробный анализ всех отличий желающие смогут найти на сайте официального дистрибьютора — здесь же мы перечислим только ключевые признаки. Пожалуйста, ознакомьтесь с приложенными снимками, которые очень красноречивы сами по себе.

#### 1. Отсутствие продольных цветных полос на внешней оболочке кабеля FAKE SAT 703 B.

Причина вполне понятна: введение цветного сегмента в PVC-оболочку требует второго (дополнительного) экструдера, а такой технологический процесс идет при высокой температуре и достаточно сложен.

#### 2. Намотка бухт.

FAKE-кабели имеют весьма плотную (можно даже сказать, «ювелирную») намотку, ряд к ряду, все поддельные бухты твердые и прямоугольные, монолитные. Тут наши «мастера» немного перестарались. У оригинального CAVEL намотка далеко не такая стройная, к самому верху бухты заметна определенная конусность.

#### 3. Упаковка и маркировка.

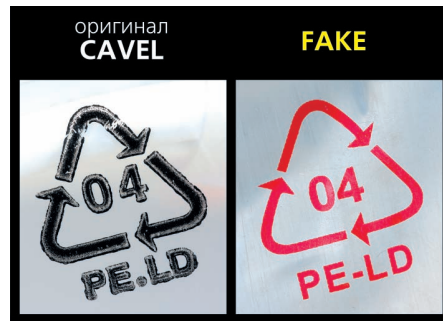
Полиграфическое исполнение как групповой FAKE-тары, так и индивидуальных FAKE-упаковок весьма сходно по отношению к оригиналу, но различия все равно не избежать, поскольку FAKE-упаковка — это сканированная (не векторная) копия оригинала. Если оранжевые упаковочные диски (CAVEL и FAKE) извлечь из полиэтилена и положить рядом оба образца, то различия становятся заметны. У оригинала краски сочнее, а разрешение при печати всегда выше.

Маркировка вдоль по кабелю сильно отличается: у FAKE-кабеля шрифт и точка мельче. Имеет место даже постыдная грамматическая ошибка в написании единицы измерения волнового сопротивления (ohm).

У оригинала дата (неделя) производства постоянно меняется, у FAKE-кабеля она «застыла» на значении 25/08 (для SAT703B) и 27/08 (для SAT 50M).

#### 4. Пробуем зачистить кабель.

FAKE-кабель зачищается элементарно, легко снимается как рабочий диэлектрик, так и внешняя PVC-оболочка, которая просто «ездит» по экрану на большой длине и стаскивается буквально руками. Все эти конструктивные огрехи безусловно влияют



оригинал  
CAVEL

CAVEL SAT 50 M MADE IN ITALY 75 Ohm EN50117-2-4 39/09 m 0

FAKE

CAVEL SAT 50 M MADE IN ITALY 75 ohm EN50117-2-4 27/08 m 100

и на стабильность электрофизических параметров кабеля.

Оригинальный же кабель зачищается куда сложнее, даже специальным инструментом. Центральная жила и внешняя PVC-оболочка зафиксированы должным образом и при зачистке (протяжке) не съезжают.

Экранирующая фольга у FAKE-кабеля существенно тоньше и мягче, у оригинала она толще и жестче (это тоже в дальнейшем скажется при тестировании коэффициента экранирования, см. ниже).

### Лабораторный анализ FAKE-образцов на фабрике ITALIANA CONDUOTTORI (Италия)

Приведем здесь лишь главные результаты измерений, предоставленные итальянской стороной. Лабораторные тесты (по базовому кабелю SAT 703 B) датируются декабрем 2009 года.

#### 1. Коэффициент (эффективность) экранирования.

Европейский стандарт EN 50117 предписывает кабелю иметь экранирующую способность никак не ниже 75 дБ во всем диапазоне 30-1000 МГц. FAKE-кабель явно не удовлетворяет этому требованию (диаграмма 1). Его особенно опасно использовать в современных цифровых сетях, так как функция надежной интерактивности в диапазоне 5-65 МГц будет просто невыполнима (!!!).

#### 2. Коэффициент старения параметров («климатический тест»).

Приведенная таблица результатов классического теста в климатической камере просто шокирует... FAKE-кабель представляет из себя настоящую «мину замедленного действия» для тех, кто рискнет его применить даже в некритичных («бытовых») системах. После стандартного 48-часового климатического теста потери в нем возросли более чем на 100% (!!!). Как говорится, «дальнейшие комментарии излишни».

Вышесказанное означает, что тому «бедняге», кто этот кабель все-таки применит, придется неизбежно его заменить, поскольку прием цифровых сигналов будет полностью отфильтрован (заблокирован) в пределах 6-12 месяцев. Стоит также подчеркнуть, что данной замене будут предшествовать достаточно тяжелые и дорогие процедуры по тестированию сети (включая попытки врезки дополнительных усилителей и т.д., и т.п.).

#### 3. О вредности компонент, содержащихся во внешней PVC-оболочке FAKE-кабеля.

FAKE-кабели пахнут... — пахнут дешевым пластиком, выделяя, по всей видимости, вредные для дыхания вещества. Первичный химический анализ внешней PVC-оболочки FAKE-кабеля уже был проведен итальянской лабораторией TPV Compond s.r.l. **Содержание свинца в оболочке превышает предельно допустимое значение в 5,5 раз (2200ppm против 400ppm) !!!** Такая «продукция» не может быть реализована даже в Китае. Ни о каком соответствии экологическим нормам говорить не приходится.

#### 4. Об идентификации происхождения FAKE-кабеля.

Фабрика ITALIANA CONDUOTTORI s.r.l. (торговая марка CAVEL) отдельно отмечает, что каждый экструдер по изготовлению коаксиального кабеля имеет свой единственный и

неповторимый finger print («отпечаток пальца»), по которому можно всегда достоверно определить, с какой производственной линии кабель попадает на рынок. Это также означает, что продукция CAVEL уникальна (как и генетический код любого человека), и подделать ее до уровня неотличимости невозможно.

### Заключение

CAVEL является зарегистрированным на территории РФ товарным знаком, исключительные права на который принадлежат компании ITALIANA CONDUOTTORI s.r.l. (Италия).

На представленных фотографиях видно, что для маркировки поддельного кабеля не только использовано словесное обозначение CAVEL, но и полностью воспроизведено его графическое изображение. Товары, на которых незаконно размещен товарный знак или сходное с ним до степени смешения обозначение, являются контрафактными и в соответствии со ст. 1515 ГК РФ подлежат изъятию из оборота и уничтожению за счет нарушителя. Действия же лиц, как изготавливающих, так и в последующем продающих контрафактный товар (даже если они не знают, приобретая его, что товарный знак размещен незаконно), являются злостным нарушением исключительных прав правообладателя.

Неоднократное или повлекшее крупный ущерб незаконное использование товарного знака влечет уголовно-правовую ответственность в виде обязательных или исправительных работ (ст. 180 УК РФ). Соответствующие действия, совершенные группой лиц (а именно на этот признак недвусмысленно указывает

тщательность и многоуровневая система подготовки и распространения данной «продукции»), наказываются лишением свободы на срок **до шести лет**. Следственные действия по данному факту уже начаты.

Корпорация «ЛАНС» открывает прием информации от граждан о том, **где, когда и в каких торговых точках они были свидетелями продаж контрафактной продукции CAVEL. Просим указывать точные координаты мест складирования фальсифицированного товара.**

Наверное, это дело чести и совести для каждого, кому безразлично, какими будут российские сети связи в ближайшие годы, и кто хотел бы бесперебойно и комфортно получать все эти услуги связи у себя дома.

Всем же, кто по несчастью уже приобрел поддельный кабель (SAT 703 B, SAT 50 M и др.) рекомендуется возвращать его в массовом порядке в розничные и оптовые торговые точки, требуя полной и немедленной материальной компенсации — ведь это совсем не то же самое, когда вы практически бесплатно, недолго думая, «взяли» из Интернета один и тот же безупречный «софт»... В данном конкретном случае вам по полной программе «втюхали» красиво упакованный, но достаточно опасный мусор, устранять последствия применения которого вам придется достаточно скоро и с немалыми издержками... Вас просто нагло обманули. Люди, будьте же бдительны и разборчивы. Пожалуйста, регулярно запрашивайте информацию об уполномоченных ритейлерах CAVEL у официального дистрибьютора.

Корпорация ЛАНС  
официальный дистрибьютор CAVEL на территории РФ  
Санкт-Петербург — Москва, январь 2010 г.

ITALIANA CONDUOTTORI s.r.l. Date: 16/12/2009								
Ageing Test performed: Cycle of 48h @ 70°C and 95% Relative Humidity equivalent to IEC 68-2-3: Cycle 21 days @ 40°C and 93% Relative Humidity								
Description	BEFORE AGEING TEST				AFTER AGEING TEST			
	CAVEL SAT703B	FAKE SAT703B	Diff. dB	Diff. %	CAVEL SAT703B	FAKE SAT703B	Diff. dB	Diff. %
Attenuation (dB/100 m)	dB/100m							
50 MHz	4,4	4,5	0,1	2,3%	4,6	10,4	5,7	124,0%
470 MHz	12,8	13,0	0,2	1,8%	13,4	30,9	17,5	130,1%
862 MHz	17,5	18,3	0,8	4,5%	18,4	41,6	23,2	126,4%
1750 MHz	25,5	27,3	1,8	6,9%	26,8	58,4	31,6	118,1%
3000 MHz	34,0	36,8	2,8	8,2%	35,7	76,5	40,8	114,2%
<b>Climatic test</b>								
Att. increase after the ageing					<= 5%	> 100%		

Таблица 1. Тестирование «коэффициента старения» (изменение параметров кабеля при циклировании температуры и влажности в климатической камере). Цикл 48 часов при 70°C и относит. влажности 95%.

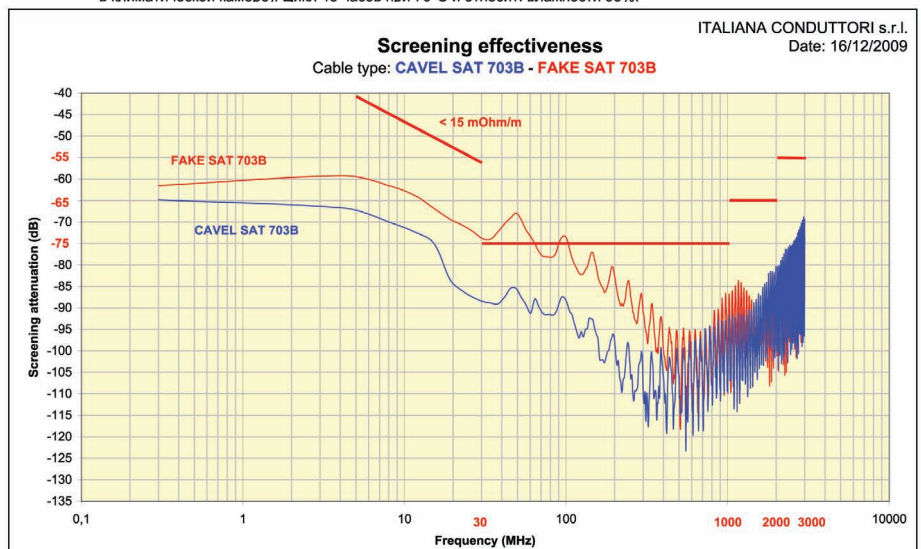


Диаграмма 1. Сравнение эффективности экранирования двух кабелей. FAKE SAT 703B не удовлетворяет стандартным требованиям (особенно в диапазоне 5-65 МГц).